

Quelques règles de composition à connaître

Le fait que vos photos sont nettes et correctement exposées n'est pas une finalité, quelque chose doit manquer pour qu'elles soient uniques. Attardons nous sur la composition et sur ses règles.

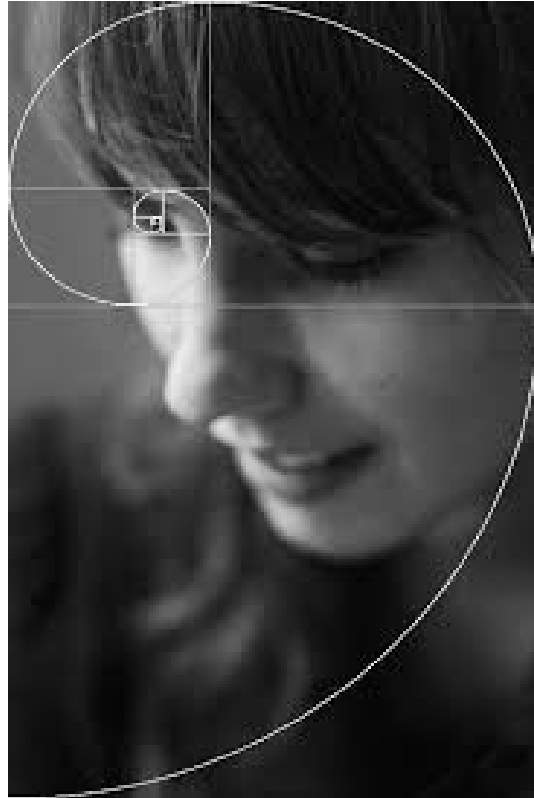
la composition se définit comme l'organisation des éléments à l'intérieur du cadre. c'est un paramètre déterminant pour qu'une photo est l'impact que vous souhaitez.

Quand on réalise une photo, on fait un cadrage. Laissez-vous aller à chercher **un point de vue approprié** à votre composition

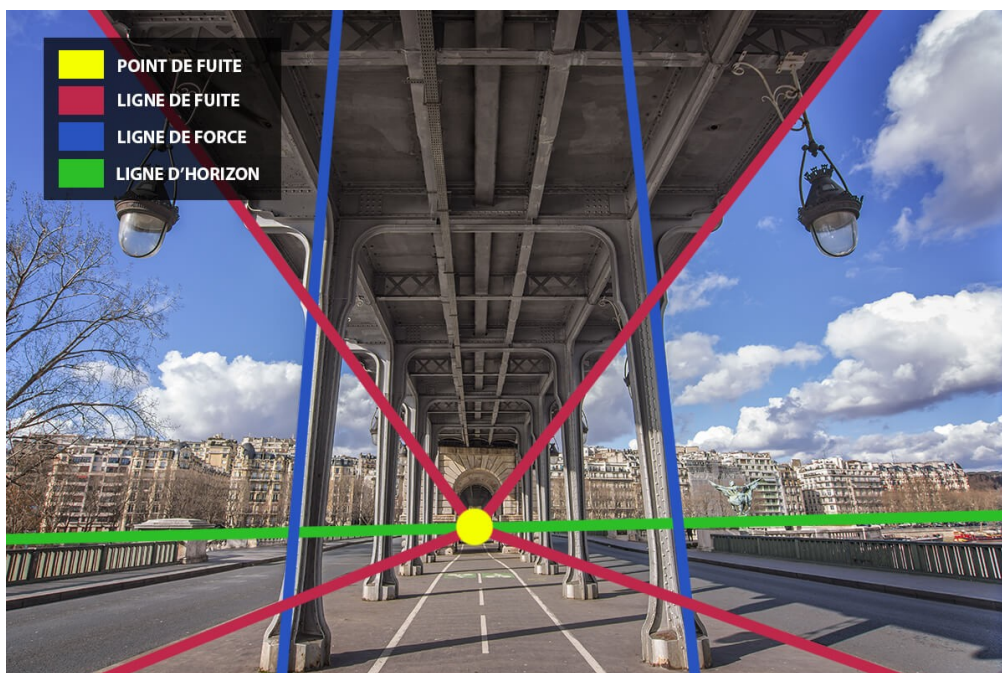
La règle des tiers : C'est la division de votre cadre en 9 segments égaux par 2 lignes verticales et 2 lignes horizontales. Les éléments les plus importants de votre scène le long de ces lignes ou à leurs points d'intersection.

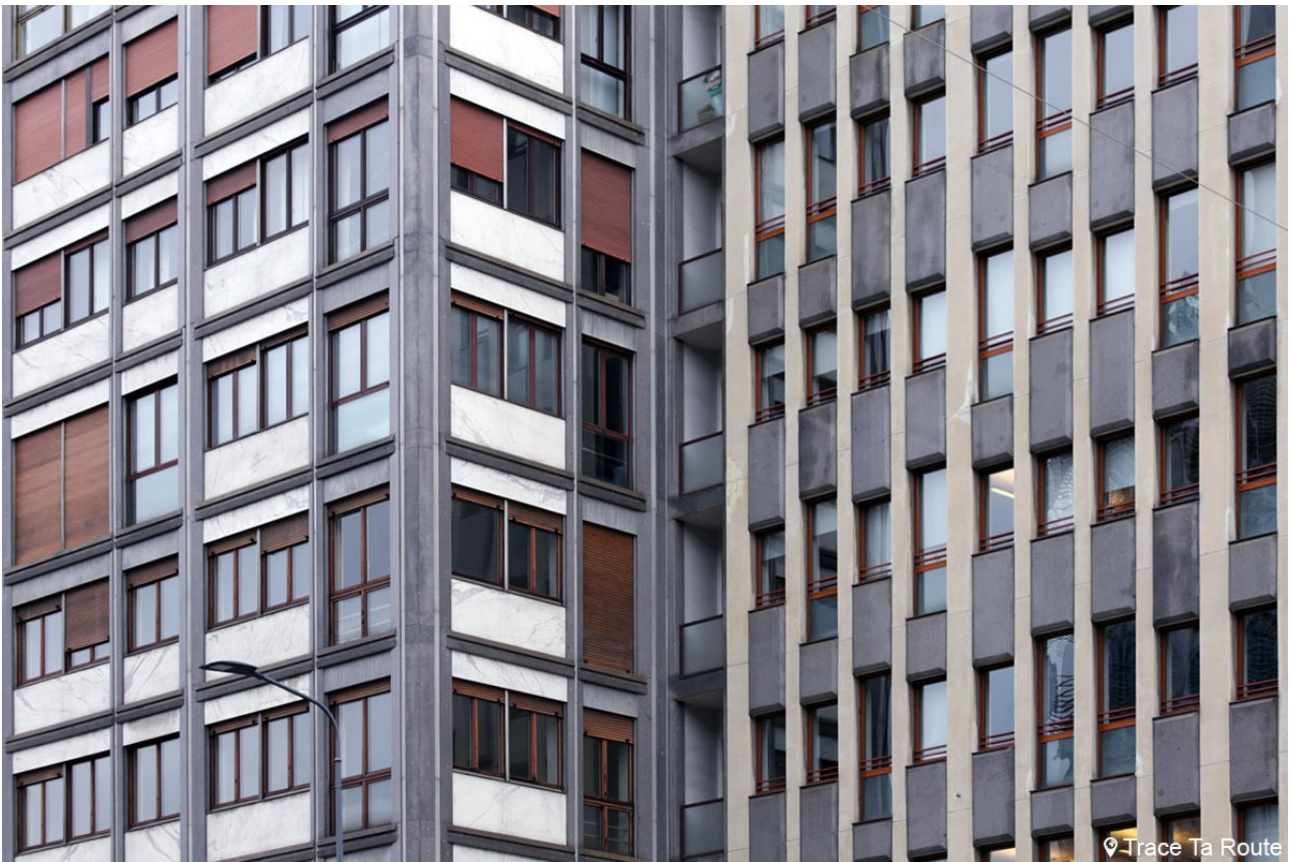
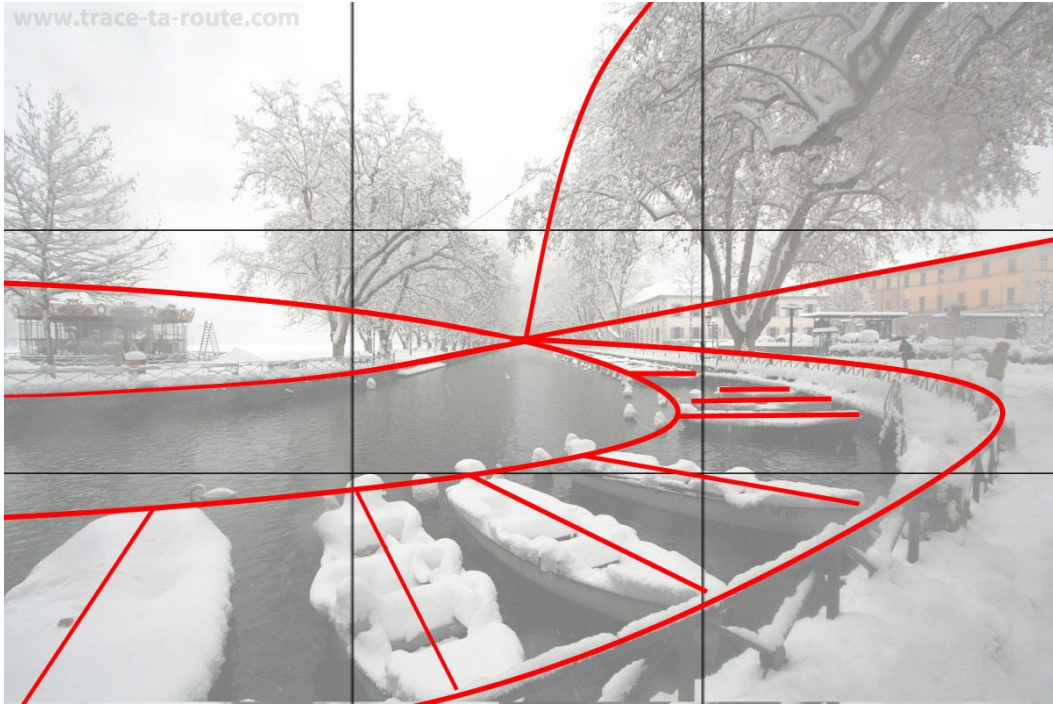


Il existe toutefois d'autres découpage du cadre : élicoïdal, triangle, carré, rectangle,



Les lignes : Lorsque nous regardons une photo, notre œil a naturellement tendance à suivre les lignes qu'il rencontre. Il existe plusieurs types de lignes - horizontales, verticales, diagonales, courbes - chacune d'elle pouvant être utilisée pour améliorer la composition de vos photos.







Remplir le cadre : Il arrive souvent qu'une photo manque d'intensité car le sujet principal n'occupe pas suffisamment de place dans le cadre. Il se retrouve alors « perdu » au milieu d'éléments qui n'apportent rien à la composition et qui attirent le regard au détriment du sujet. N'hésitez à couper une partie de votre sujet en choisissant un cadrage serré.



Le cadre dans le cadre : Il est possible d'utiliser les éléments présents dans la scène pour créer un cadre dans l'image. Placer un cadre supplémentaire dans la composition permet d'attirer l'œil naturellement vers le point d'intérêt principal.



Le contraste : Il peut être intéressant de juxtaposer des éléments contrastés pour renforcer l'impact de vos photos. Le contraste ombre/lumière est le plus connu mais vous pouvez également mettre en évidence un contraste de formes, de couleurs, de textures, de tailles, etc.



Plongée et contre plongée : La composition de vos images va changer totalement selon que vous optez pour un point de vue ou un autre. Levez-vous, baissez-vous mais ne restez pas nécessairement face à votre sujet à votre hauteur.



Le débullé : Le plan débullé ou plan cassé, est une figure de style de la réalisation d'un plan qui s'est imposée pour la mise en scène cinématographique. Il consiste à déplacer de quelques degrés l'inclinaison de du boîtier afin de désolidariser le bas du cadre et la ligne d'horizon. Cela donne une dimension plus dynamique ou dramatique.



Le rythme : Vous pouvez donc réfléchir à cadencer votre photo en jouant sur la répétition des motifs (personnes, éléments, formes, lignes... et même couleurs). Des formes identiques ou similaires donneront une fréquence dans la lecture.



conclusion : Les règles de composition représentent un excellent point de départ pour s'initier à la composition et obtenir des images percutantes. Rassurez-vous, les règles de composition n'ont rien d'obligatoire. La photographie ce n'est pas seulement de la technique et des recettes toutes faites ! Il peut donc être intéressant de les contourner. Bien les maîtriser dans un premier temps pour pouvoir ensuite vous en affranchir, et votre œil fera la suite.